

TECNOSEÑAL

Imagen Corporativa | Señalización Digital | Eventos | Mobiliario

www.tecnosenyal.com

Índice



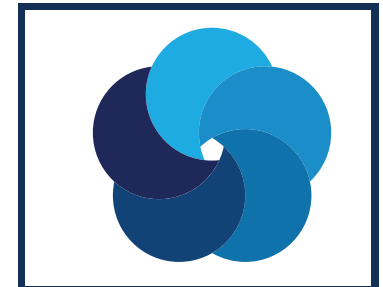
Bienvenidos a Tecnoseñal



Valores diferenciadores



Capacidad Tecnoseñal



Cadena de valor



PIBE



Convicción y compromiso con la Calidad



Empresa clasificada Ministerio de Economía



Responsabilidad social corporativa



Imagen corporativa



Señalización digital



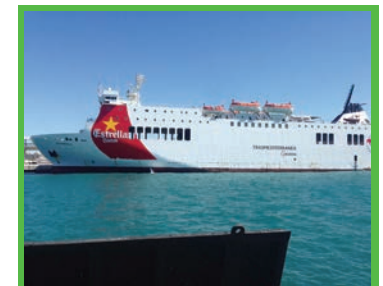
Mobiliario comercial



Eventos



Interiorismo



Otros productos

TECNOSEÑAL

www.tecnosenyal.com



Tecnoseñal es la empresa de referencia en las principales actividades relacionadas con la implantación de imagen corporativa, señalización digital, mobiliario comercial y producción de eventos en España, con un destacado posicionamiento en Europa, Sudamérica y Norte de África.

Para Tecnoseñal, es esencial estar a la cabeza de las innovaciones del sector, logrando unos productos con un alto grado de fiabilidad y valor añadido.

Fundada en 1996, Tecnoseñal cuenta con la confianza de las principales compañías y organizaciones de carácter público y privado.

TECNOVE

www.tecnove.com

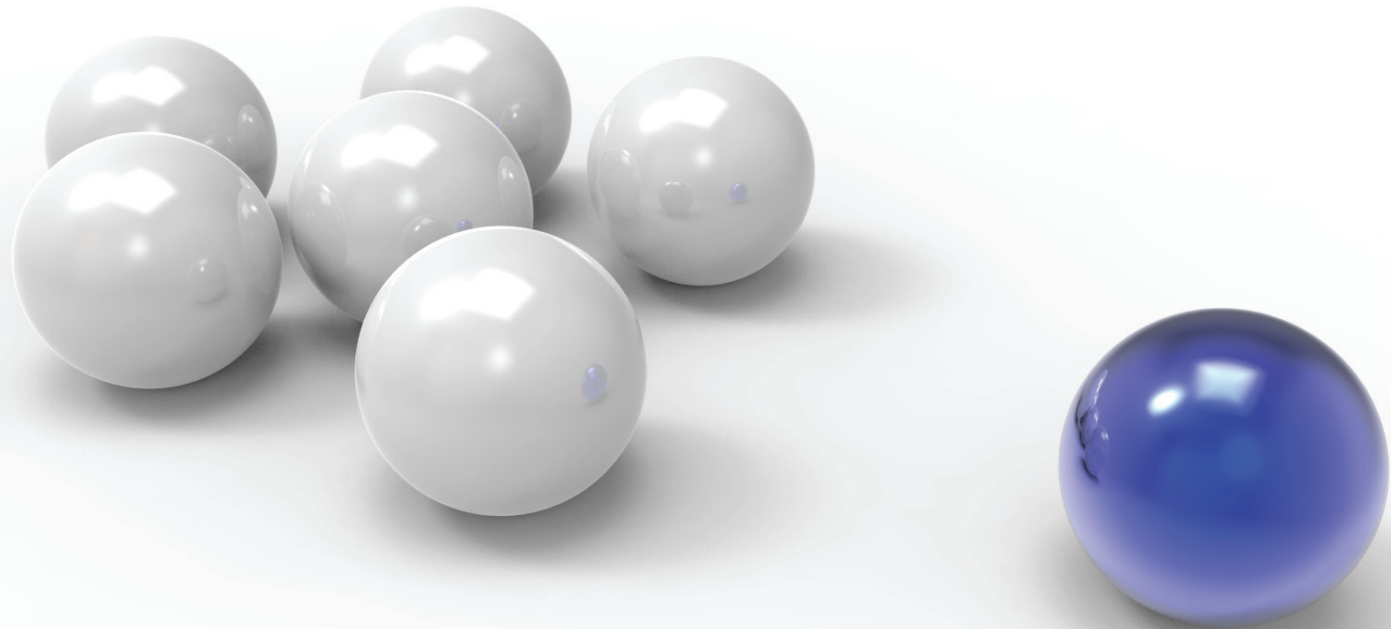


El Grupo Tecnové, con más de treinta años de experiencia y una plantilla de más de 1.000 profesionales, es líder en España en fabricación de carrozados, transformación y acondicionamiento de vehículos y ha ampliado su actividad empresarial al ámbito de la construcción de campamentos y servicios de catering, mantenimiento de instalaciones y consultoría agroalimentaria.

Está formado por nueve empresas especializadas en productos de alta tecnología en los sectores de defensa, seguridad, sanidad, educación, telecomunicaciones, transporte refrigerado, imagen corporativa y servicios.

Durante los últimos años, el Grupo Tecnové ha comercializado sus productos en más de 50 países del mundo poniendo de manifiesto su vocación de internacionalización.

VALORES *DIFERENCIADORES*



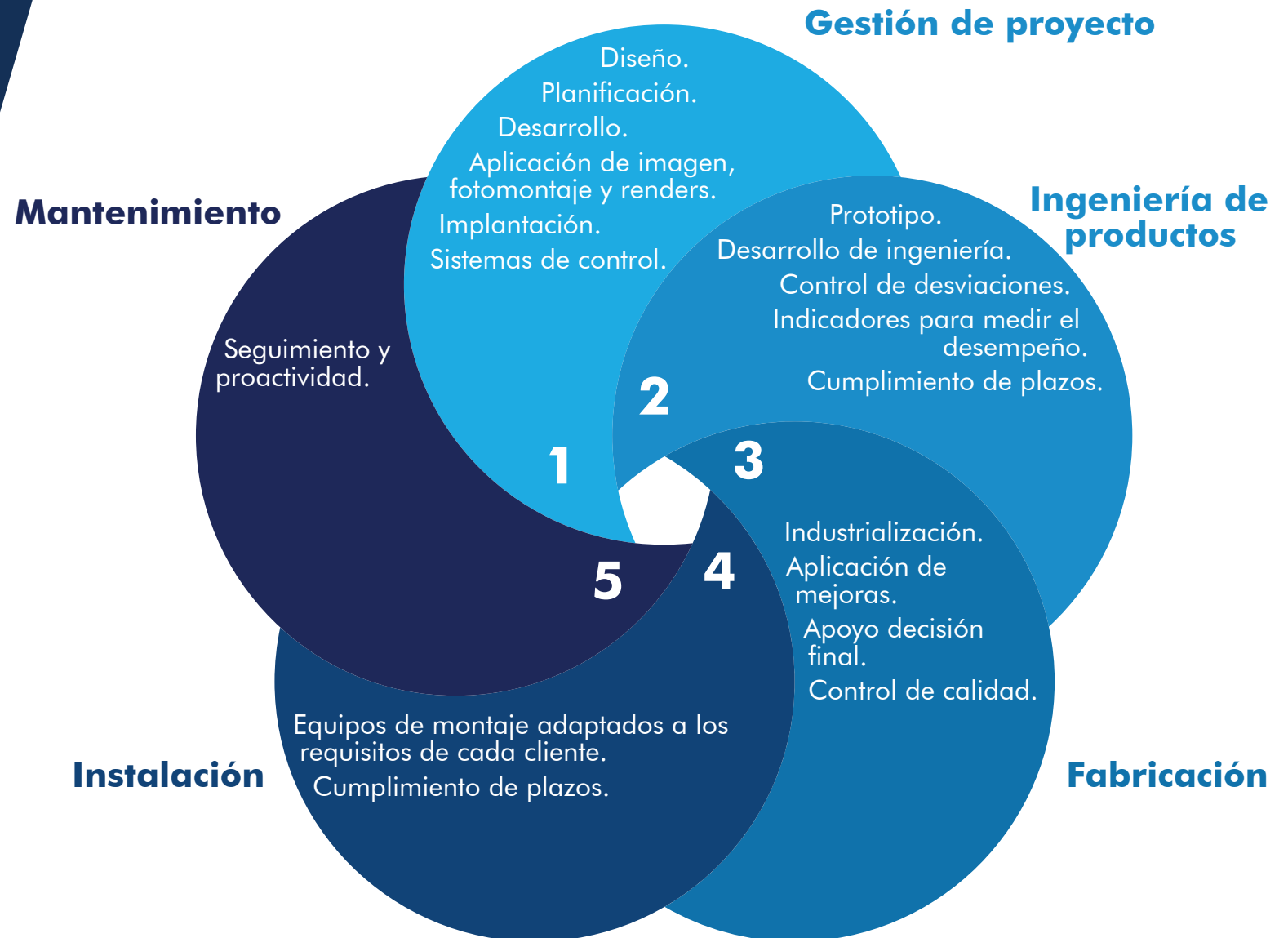


Rapidez
Flexibilidad
Innovación
Vocación de servicio
Cuidado de los detalles

CAPACIDAD TECNOSEÑAL

- **Unidades de Negocio**, organización estratégica:
 - Imagen Corporativa
 - Señalización digital y electrónica
 - Mobiliario Comercial
 - Eventos Corporativos
- Garantía de **servicio especializado** para cada proyecto y para cada cliente durante todo el proceso.
- **Diseño e Ingeniería.**
- 20.000 m² de instalaciones.
- 150 profesionales.
- **Gestión de Proyectos** nacionales e internacionales.
- Filosofía y Cultura de Empresa orientadas al **asesoramiento** constante a nuestros clientes.

CADENA de VALOR



Presencia **TECNOSEÑAL** **TECNOVE**



PARTNERS IN BRANDING EUROPE

“More Than Information & Branding”



PARTNERS IN BRANDING EUROPE



Una red fresca de empresas Europeas del sector de la imagen Corporativa y del mobiliario, con el objetivo de acometer proyectos de ámbito europeo con calidad, profesionalidad y la máxima satisfacción de los clientes.

Miembros y países:

- Alfa Neon (Suecia)
- Tecnoseñal (España)
- Tarasigns (Reino Unido)
- Lenoir Services (Francia)
- Nasima (Suiza)
- Vendosa (Turquía)
- Kaufmann-Ulm (Alemania)
- Plastilight (Bélgica)

www.pibenetwork.com

CONVICCIÓN Y COMPROMISO con la **CALIDAD**



UNE EN ISO 9001:2004.
Sistema de gestión de calidad.



UNE EN ISO 14001:2004.
Sistema de gestión medio ambiental.



OHSAS 18001:2007.
Sistema de gestión de seguridad y salud.



UNE 166002:2015.
Sistema de gestión de I+D+I.



Marcado CE.
Declaración de conformidad de un producto basado en la legislación de la UE.

EMPRESA CLASIFICADA por el *Ministerio de Economía*



G05f Señalizaciones y balizamientos viales.

G06f Obras viales sin cualificación específica.

I06f Distribución en baja tensión.

I09e Instalaciones eléctricas sin cualificación específica.

O01d Conservación y mantenimiento de edificios.

O05d Conservación y mantenimiento de mobiliario urbano.

L05d Organización y promoción de congresos, ferias y exposiciones.

RESPONSABILIDAD SOCIAL CORPORATIVA

Tecnoseñal está distinguida como una **compañía socialmente responsable** con las personas discapacitadas, que tiene en cuenta no sólo el cumplimiento de la normativa, sino también la aplicación de políticas de **no discriminación e igualdad** de oportunidades en todos los procedimientos de selección, acceso al empleo, promoción profesional y formación.



Tecnoseñal cuenta con el certificado **Great Place To Work** que reconoce que su cultura corporativa está basada en la confianza, la calidad de las relaciones entre los empleados y managers, y que cuenta con **prácticas y políticas de RRHH competitivas**.



El modelo identifica 5 relaciones básicas en los entornos de trabajo: Credibilidad, Respeto, Orgullo, Camaradería, Imparcialidad.

Pacto Mundial: Tecnoseñal es entidad **firmante del Pacto Mundial** desde 11 de Febrero de 2010 que le compromete con sus 10 Principios en las áreas de Derechos Humanos, Normas Laborales, Medio Ambiente y Lucha contra la Corrupción.



 CAJA RURAL CASTILLA-LA MANCHA

Popular

la plaza 

Bankia

 CaixaBank

Liber  bank

TGB
THE GOOD BURGER

 BBVA


OCASO

B Sabadell

Caja Duero

 BancaMarch

 Globalcaja

100
MONTADITOS

 Santander

TECNOSEÑAL

 movistar






ASEPEYO

Allianz 



Transports Metropolitans
de Barcelona

VIPS

yoigo

Sanitas 

 AEGON


GENERALI

Caser
SEGUROS



 Mutua Universal

 Catalana
Occidente

DENTIX 



PRODUCTOS **PROYECTOS**

Imagen Corporativa
Señalización Digital
Mobiliario Comercial
Eventos
Interiorismo
Otros productos



IMAGEN CORPORATIVA



 **BancaMarch**

 **BancaMarch**

 **TELEBANCO**





oficina < ágil

Una oficina pensada para usted

► Bienvenido,
¿en qué podemos ayudarle?

Utilice el cajero
Agilice sus gestiones y aproveche su tiempo

- Transferencias / Traspasos
- Pagos / Ingresos
- Recibos / Impuestos
- Venta de entradas
- Recarga de móviles
- Otras operaciones























Supermercados

la plaza de Día

Oferta

| | |
|--|-----------|
| | 9,95 €/kg |
| | 3,99 €/kg |
| | 1,89 €/kg |

la plaza

¡DESCUENTO!
10%
COMPRANDO LOS PRODUCTOS
MARCADOS CON ESTE LOGO

0,31 €

Oferta

| | |
|--|-----------|
| | 9,95 €/kg |
| | 3,99 €/kg |
| | 1,89 €/kg |

Oferta

| | |
|--|-----------|
| | 9,95 €/kg |
| | 3,99 €/kg |
| | 1,89 €/kg |























 NorteHispana Assegurances

286















Das WeltAuto.

Jarmauto













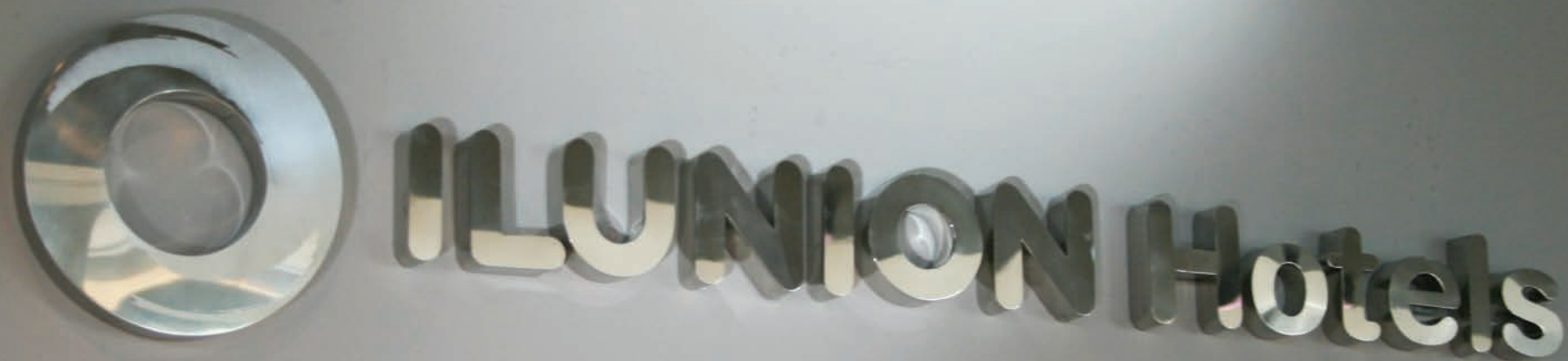




DE DINAMARCA PER A LA TEVA LLAR

























A photograph of the Catalana Occidente building facade. The building is a modern, multi-story structure with a light-colored, textured exterior. The name "Catalana Occidente" is prominently displayed in large, white, three-dimensional letters across the top. To the left of the name is a red logo consisting of three curved shapes meeting at a central point. The building features a series of vertical, rectangular panels that create a rhythmic pattern. In the foreground, there are bare, thin branches of trees, suggesting a cooler season. The sky is a clear, pale blue.

 **Catalana Occidente**





Mutua Universal



The image shows the Zurich logo, a blue circle with a white 'Z', and the word 'ZURICH' in white, illuminated against a dark blue night sky. Below the logo is a dark building facade with a grid of windows. The windows are lit from within, showing office interiors with desks, chairs, and plants. A satellite dish is visible on the roof of the building.

Z **ZURICH**











SEÑALIZACIÓN DIGITAL



LONGCHAMP

The image shows a digital kiosk in a shopping mall. The kiosk has a large screen at the top displaying the Aena logo (a green triangle) and the text "aena" and "Aeropuerto Adolfo Suárez Madrid-Barajas". Below the screen is an NFC symbol with a smartphone icon. The kiosk is supported by two vertical pillars. Between the pillars is a cylindrical trash bin with a yellow and black mesh. To the right of the trash bin is a black cylindrical base with a large yellow McDonald's logo. The background shows a Longchamp store with red handbags and other shoppers.















Fundación **MAPFRE**

FORMANDO COMUNIDAD
EDUCACIÓN, SALUD, NUTRICIÓN,
EDUCACIÓN AL TRABAJO Y AL MERCADO LABORAL









Santander

SELECT







A large digital road sign mounted on a metal gantry. The sign is black with a yellow and black logo on the left that includes the letters 'TCK'. To the right of the logo, the text 'KGM' is displayed in large white letters, and below it, '13. Bölge Müdürlüğü' is displayed in smaller white letters. The sign is illuminated.









MOBILIARIO COMERCIAL





















DENTIX





EVENTOS







ENHORABUENA

2015
JORNADA DE
RECONOCIMIENTO
A EMPLEADOS

CON
VOSOTROS
EN LO MAS
ALTO

MESA 11













INTERIORISMO





















Con una buena sonrisa, conseguirás lo que te propongas

Nosotros la cuidamos con más de 180 clínicas dentales abiertas para todos.

- Hola mundo
- Hola **blua**

Un seguro de salud con todo lo que necesitas también en tu móvil

Sanitas

10 AÑOS HACIENDO EL HOSPITAL

Cerca...

Es que el día que no pueda ir sea como si hubiese estado allí.

Nueva App de Sanitas
Haciendo tu día a día















queremos ofrecerte
más que
un trabajo

www.randstad.es









OTROS PRODUCTOS























TECNOSEÑAL

Madrid

Irene Grané
igrane@tecnosenyal.com

Castilla y León y Zona Norte

Javier Chamorro
jchamorro@tecnosenyal.com

Castilla-La Mancha, Extremadura, Comunidad Valenciana, Zona Sur y Portugal

Tomás Berrio
tberrio@tecnosenyal.com

Cataluña y Baleares

Felipe Corella
fcorella@tecnosenyal.com

Canarias

Alfredo Martín
alfredo.martin@tecnosenyal.com

Señalización Digital

Santiago García
sgarcia@tecnosenyal.com

Eventos Corporativos

Susana López
slopez@tecnosenyal.com

Área Internacional

Santiago García
sgarcia@tecnosenyal.com

Perú

Antonio H. Calonge
acalonge@tecnosenyal.com

Ecuador

Pablo Tamayo Proaño
ptamayo@tecnosenyal.com

Colombia

José Antonio Covaría Torres
jacovaria@tecnosenyal.com

Chile

Miguel Ángel Martínez
mamartinez@tecnosenyal.com

Marruecos

Mustapha El Idrissi
melidrissi@tecnosenyal.com

0034 902 107 635

www.tecnosenyal.com