

# TECNOSEÑAL

Monolitos

2011



# índice

Tecnoseñal



## **Presentación del Producto**

### **Monolito 6477x2404**

Desarrollo gráfico  
Planos

### **Monolito 4100x1250**

Desarrollo gráfico  
Planos

### **Monolito 2400x600**

Desarrollo gráfico  
Planos

### **Monolito 5900x1540**

Desarrollo gráfico  
Planos

### **Monolito 3000x800**

Desarrollo gráfico  
Planos

### **Monolito 3000x600**

Desarrollo gráfico  
Planos

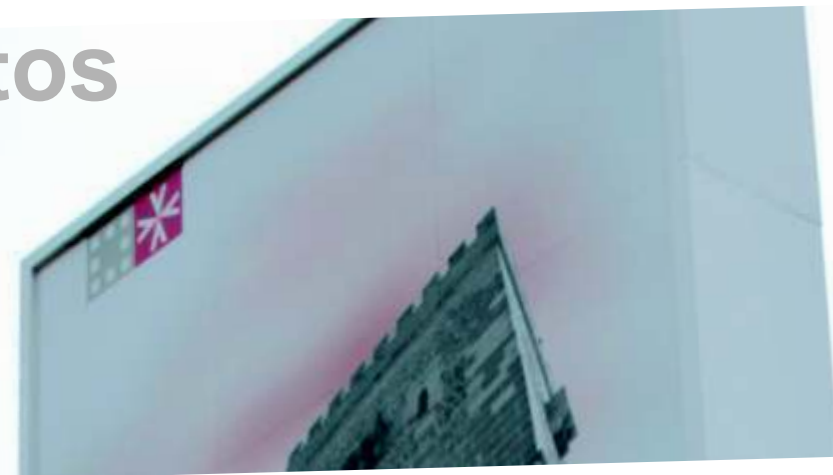
### **Monolito 2400x800**

Desarrollo gráfico  
Planos

## **Poste y monoposte Materiales**

# presentación

## Monolitos



### Presentación del producto



Monolitos, tótems, hitos etc. son elementos que habitualmente se han utilizado de modo sistemático en los proyectos de señalización por tratarse de cuerpos exentos, versátiles para la personalización y para las aplicaciones y desarrollo creativos.

Esa versatilidad está fundamentada tanto en lo relativo a dimensiones, morfología, materiales, acabados, etc. como por la superficie destinada a la imagen de marca y a la información. Así mismo son susceptibles de aplicación sistemas de iluminación interior, exterior, etc.

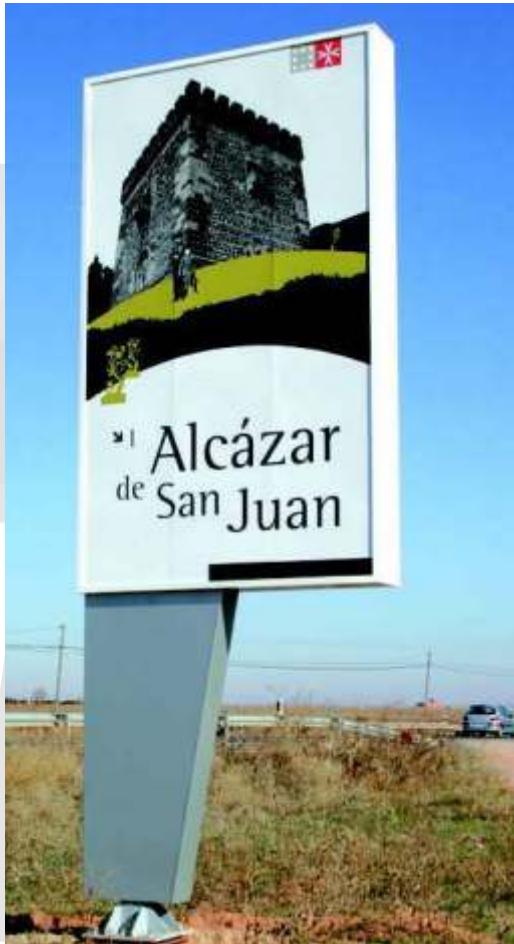
Por tanto, hablamos de elementos esenciales en proyectos de implantación de imagen y señalización, tanto interiores como exteriores.

Tecnoseñal ha realizado innumerables proyectos para clientes diversos en los que se integran monolitos, tótems e hitos, con diseños y propósitos diversos:

- Soportes para información interior con la función de directorios
- Señalización de orientación y directorios en recintos exteriores
- Señalización de entornos naturales o medioambientales
- Señalización turística
- Hitos identificativos de recintos singulares, terminales logísticas, de transportes de viajeros o mercancías.
- Paradas o estaciones de redes de transporte urbano e interurbano
- Otros diversos

El posicionamiento tecnológico de Tecnoseñal ha posibilitado la evolución de este producto mediante la aplicación de las nuevas tecnologías en proyectos de I+D+I, potenciando sus aplicaciones dotándolo de sistemas de información dinámica (pantallas, leds, 3D, interactividad, etc) y generando una nueva línea de producto tecnológico **ts+** desde la que comercializa los MUPIS y resto de productos de información dinámica.

## Monolitos ■ Monolito 6477x2404



### Descripción

Monolito con forma de banderola y poste a suelo. Dicha banderola está constituida por bandejas galvanizadas fijadas mediante ángulos a una estructura interior realizada en tubo de acero galvanizado, estas bandejas se sitúan a dos caras.

El conjunto se cierra perimetralmente con cantoneras de chapa galvanizada. El poste está formado por una estructura de tubos de acero galvanizado revestido de chapa galvanizada y enmarcado con cantoneras perimetrales que cierran el elemento. El conjunto está lacado al horno y decorado con vinilo en impresión digital.

Dimensiones:

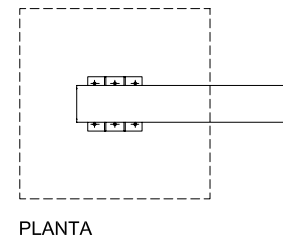
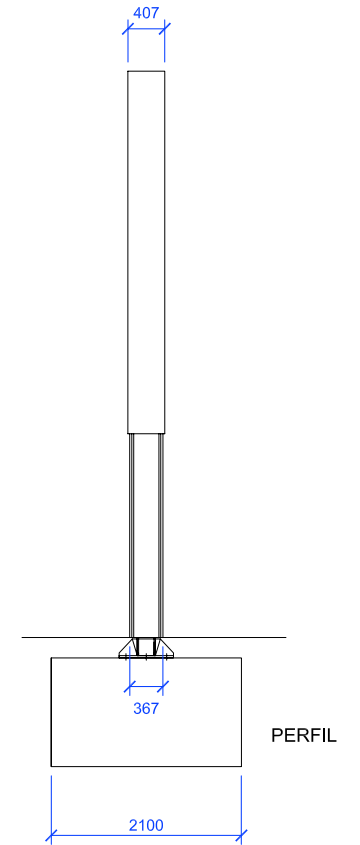
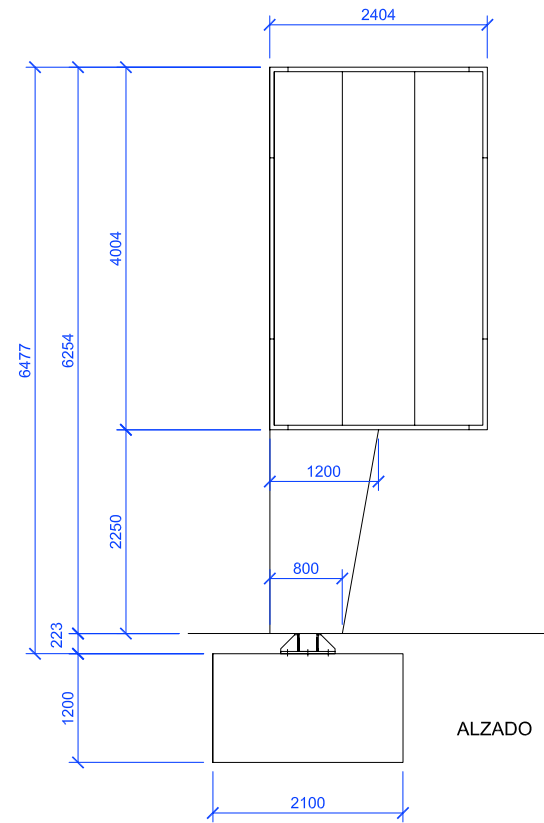
Banderola 4004x2404 mm.

Poste 2250x1200 mm.

Altura total de la señal 6477 mm.



Monolitos ■ Monolito 6477x2404



## Monolitos ■ Monolito 4100x1250



### Descripción

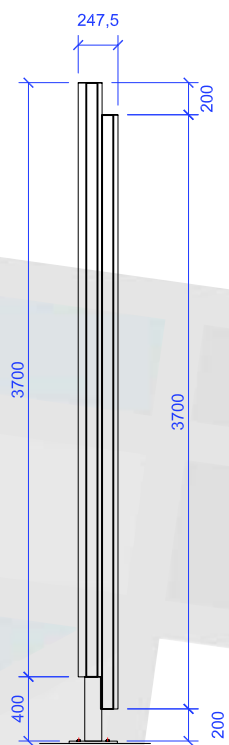
Monolito realizado con estructura y placas de anclaje en acero al carbono. Frentes en plancha de aluminio decorados con motivos y colores corporativos mediante pintura al horno y vinilos de alta calidad e impresión digital.

Dimensiones 4100x1250 mm.

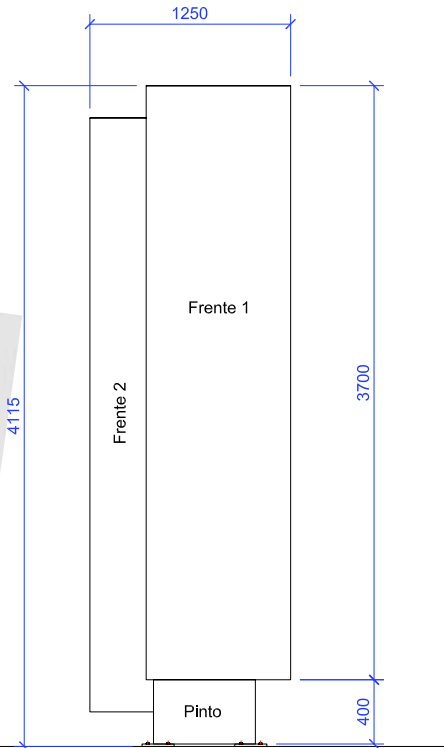
La fijación a suelo se realiza mediante la preparación de un macizo de hormigón armado por medio de espárragos de anclaje con plantilla de posicionamiento. La sustentación de la señal al macizo de hormigón se realiza mediante placa base.



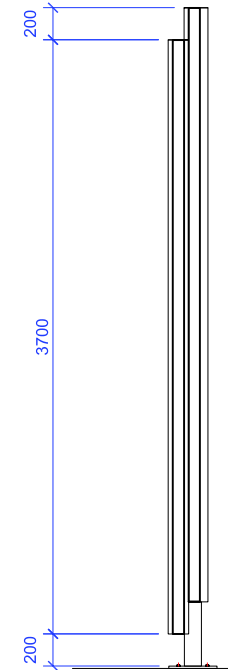
Monolitos ■ Monolito 4100x1250



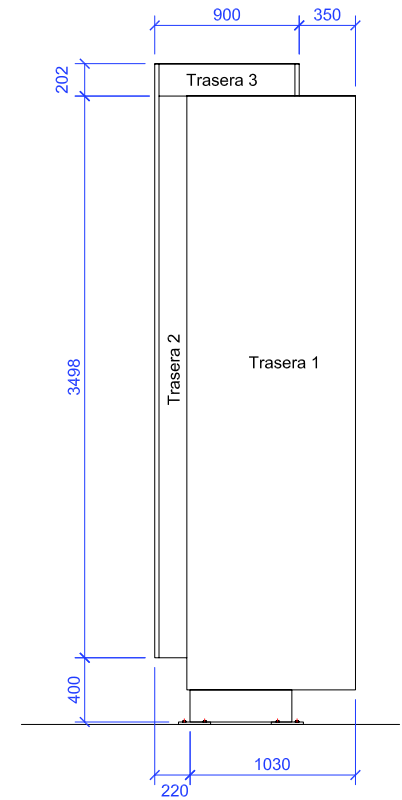
PERFIL DERECHO  
Escala 1:30



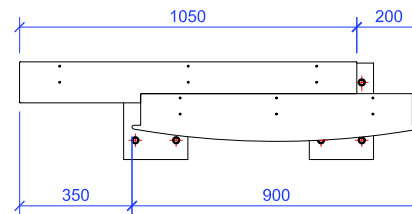
ALZADO FRONTAL  
Escala 1:30



PERFIL IZQUIERDO  
Escala 1:30



ALZADO TRASERO  
Escala 1:30



PLANTA  
Escala 1:15

## Monolitos ■ Monolito 2400x600



### Descripción

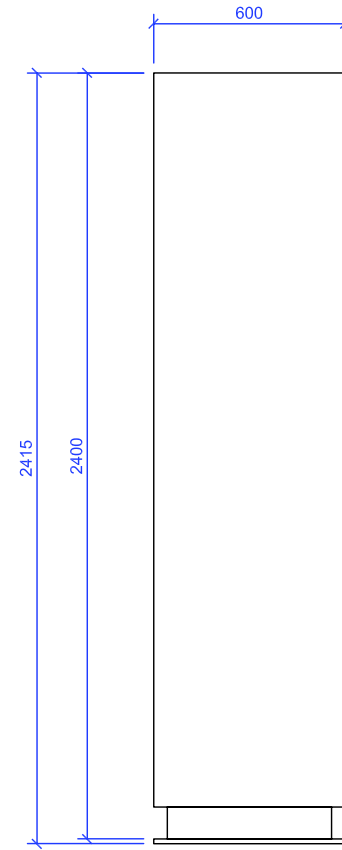
Monolito realizado en estructura de acero al carbono con frentes metálicos. Conjunto lacado con pintura al horno y decorado en vinilo con impresión digital.

Dimensiones 2400x600 mm.

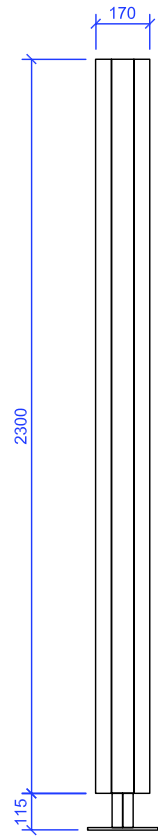
La fijación a suelo se realizará sobre macizo de hormigón vibrado y no armado por medio de espárragos de anclaje con plantilla de posicionamiento. La sustentación del monolito al macizo del hormigón se realizará mediante placas base de acero.



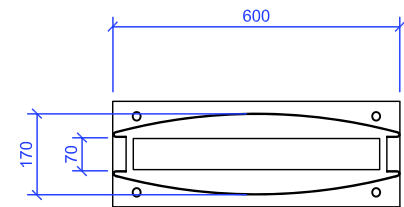
Monolitos ■ Monolito 2400x600



**ALZADO**  
Escala 1:15



**PERFIL**  
Escala 1:15



**PLANTA**  
Escala 1:10

## Monolitos ■ Monolito 6000x1500



### Descripción

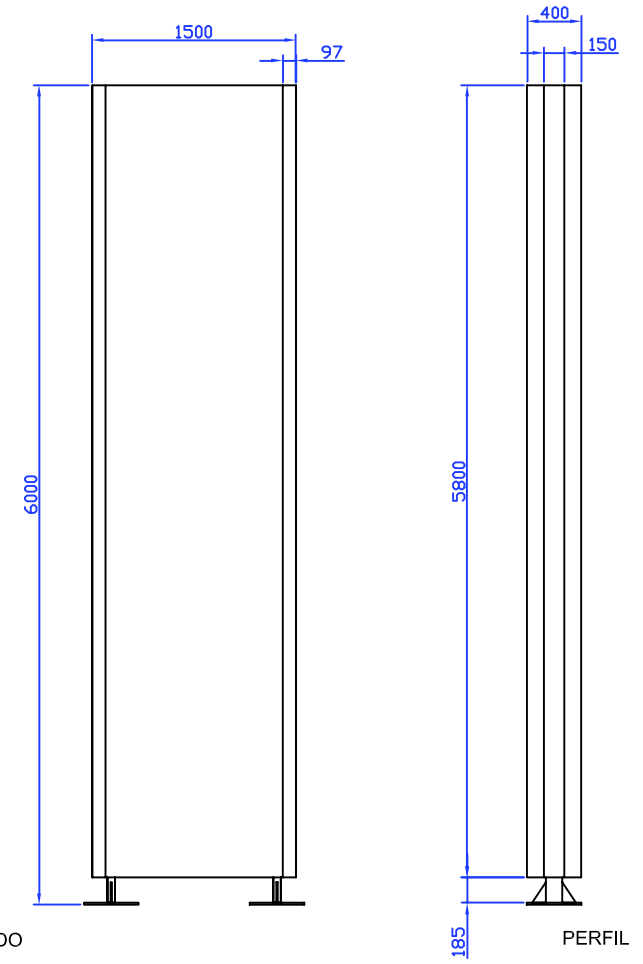
Monolito realizado en estructura de acero al carbono con frentes PRFV, lacado con pintura al horno y decoración en vinilo con motivos y textos corporativos.

Dimensiones 6000x1500 mm.

La fijación al suelo se realizará mediante la preparación de un macizo de hormigón armado por medio de espárragos de anclaje con plantilla de posicionamiento. La sustentación de la señal al macizo de hormigón se realizará mediante placas base.

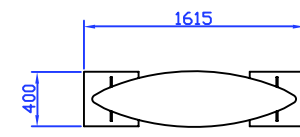


Monolitos ■ Monolito 6000x1500



ALZADO

PERFIL



PLANTA

## Monolitos ■ Monolito 3000x800



### Descripción

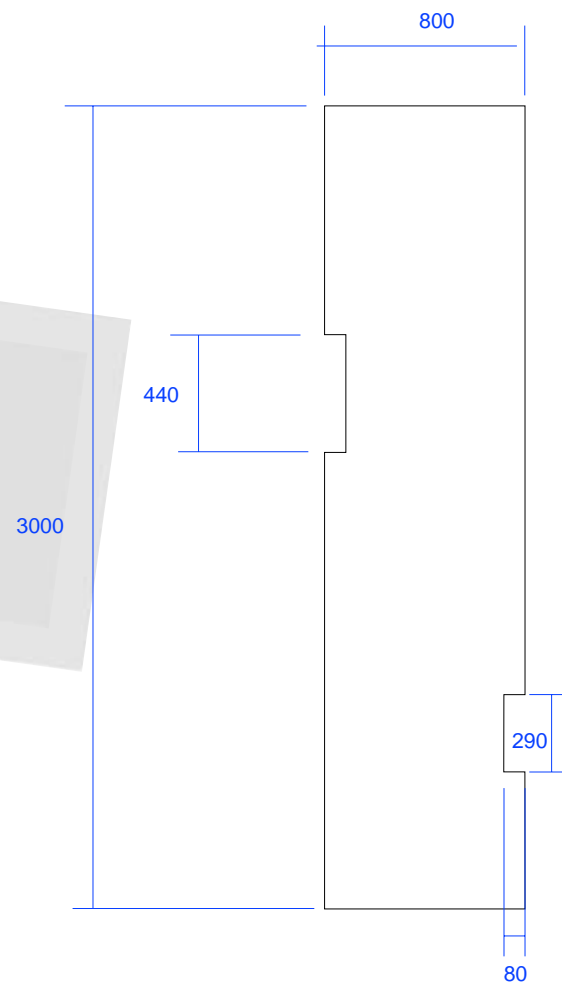
Monolito realizado en estructura de acero al carbono con frentes de acero corten de 3 mm. de espesor.

Dimensiones 3000x800 mm.

La fijación a suelo se realizará sobre macizo de hormigón vibrado y no armado por medio de espárragos de anclaje con plantilla de posicionamiento. La sustentación del monolito al macizo del hormigón se realizará mediante placa base de acero.



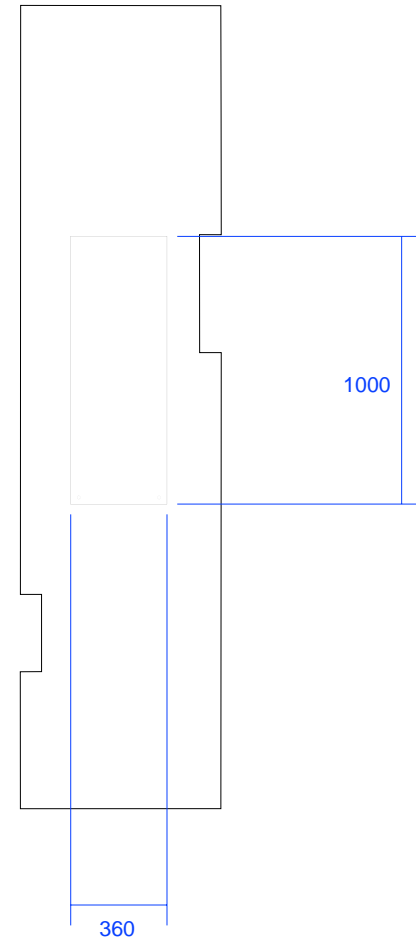
Monolitos ■ Monolito 3000x800



Vista delantera



Vista lateral



Vista trasera

## Monolitos ■ Monolito 3000x600

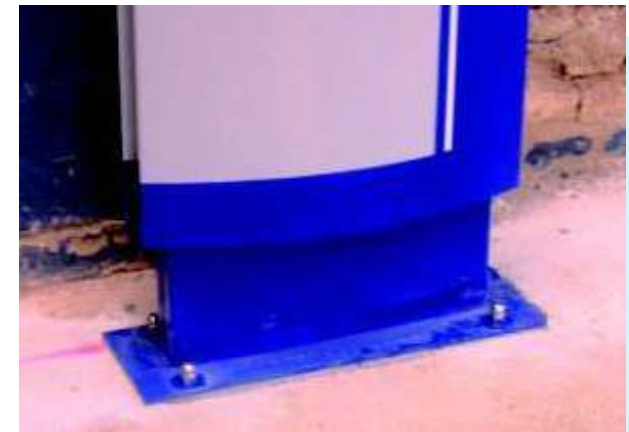


### Descripción

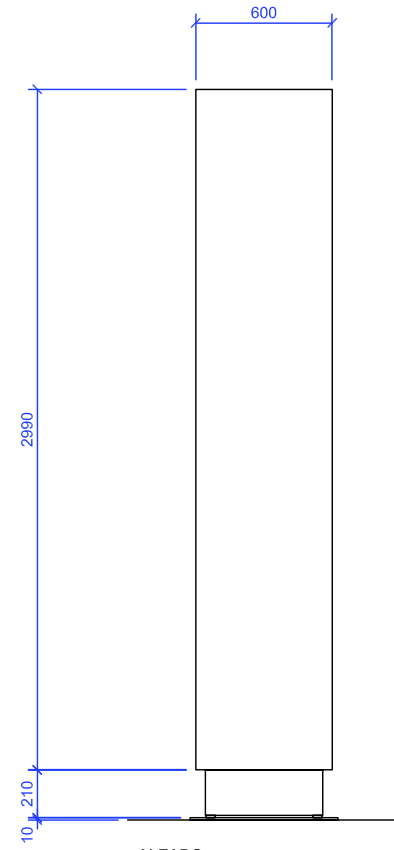
Monolito fabricado en estructura de acero al carbono y frentes en chapa de aluminio, lacado con pintura al horno y decorado con vinilo en impresión digital.

Dimensiones 3000x600x250 mm.

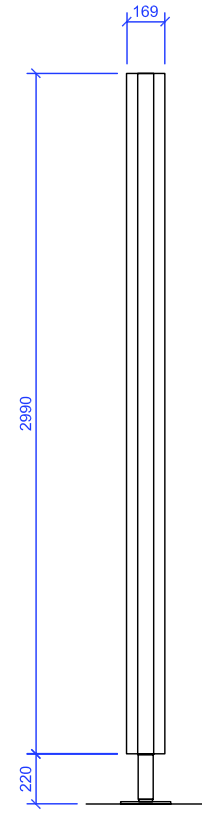
La fijación a suelo se realizará sobre macizo de hormigón vibrado y no armado por medio de espárragos de anclaje con plantilla de posicionamiento. La sustentación del monolito al macizo del hormigón se realizará mediante placas base de acero.



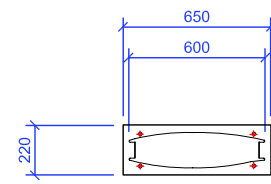
Monolitos ■ Monolito 3000x600



ALZADO  
Escala 1:20



PERFIL  
Escala 1:20



PLANTA  
Escala 1:20

## Monolitos ■ Monolito 2400x800



### Descripción

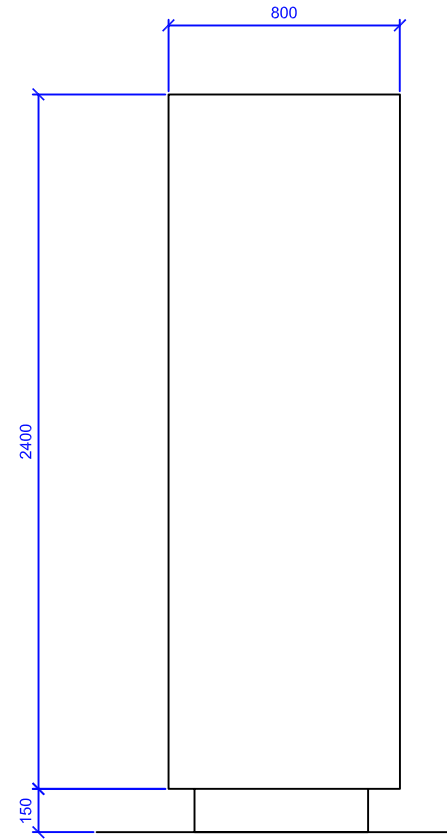
Monolito fabricado en estructura de acero al carbono con frentes de acero galvanizado decorados con motivos y colores corporativos mediante pintura al horno y vinilo en impresión digital.

Dimensiones 2400x800 mm.

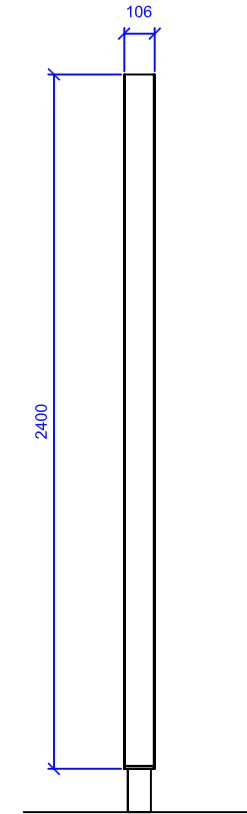
La fijación a suelo se realizará sobre macizo de hormigón vibrado y no armado por medio de espárragos de anclaje con plantilla de posicionamiento. La sustentación del monolito al macizo del hormigón se realizará mediante placas base de acero.



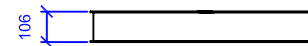
Monolitos ■ Monolito 2400x800



ALZADO



PERFIL



PLANTA

Monolitos ■ Poste y monoposte



### Aluminio

Las aleaciones de aluminio serán laminados, extruídos o prelavados, según se trate de perfilierías o chapas. Los elementos fabricados en aluminio laminado se realizarán en chapa de aluminio y serán de aleación de 1050-A con un estado metalúrgico de dureza H-24. Este tipo de planchas es el más adecuado por sus buenas características mecánicas, sus buenas características físicas y resistencia a la corrosión.

Los casos de aluminio extruído, serán la totalidad de perfiles de aluminio extrusionado que intervengan como elementos constructivos de las señales. Pertenecerán a las aleaciones 6063 y presentarán un tratamiento térmico de revenido con un estado metalúrgico T-5. Esta aleación es la mas aconsejable por las empresas de extrusión de aluminio, por su facilidad para la extrusión sus características mecánicas y anodizado, esta última característica nos da el comportamiento ante la corrosión.

### Panel Composite

Otra solución que puede aplicarse en los frentes de estos elementos es la utilización de panel composite de aluminio y polietileno. Este material destaca por su relación rigidez/peso y tiene unas buenas características para su manipulación en cuanto a corte, fresado, etc.

Esta compuesto por dos láminas de Aluminio Al Mg 1 y un núcleo de Polietileno extruido de espesor variable con lo que aporta a la plancha una gama de varios espesores. Estas planchas están calificadas autoextinguibles M1 según norma UNE-23727-90 en el que al aluminio protege al núcleo de polietileno.

### Plancha de acero galvanizada

Para los frentes de estos elementos puede optarse también por la utilización de planchas de chapa de acero al carbono galvanizado en origen de 1.2 y 1.5mm de espesor.

### Perfl de acero

Se trata de perfiles de acero al carbono de laminación en frío de diferentes secciones de una calidad A-42b según la clasificación de la Norma 36-004-75

### Galvanizado

El proceso de galvanizado lo realizamos en empresas especializadas en el tratamiento galvanizado de perfiles metálicos de conformidad con las normas: UNE-37.501-88  
UNE-37.508-88  
Durante el proceso de producción solicitaremos de nuestro proveedor Certificado de calidad de las partidas de material galvanizado para éste proyecto.



### Vinilos color opacos

Este tipo de láminas las utilizaremos para textos y pictogramas según el color corporativo. Utilizaremos como la más adecuada Scotchcal S-100 de 3M. Este tipo de láminas es el que normalmente estamos utilizando por sus buenas características para corte por ordenador y aplicación. Estas laminas están garantizadas por 5 años mínimo.

### Pintura Urki-Nato/Criyl

Este tipo de pintura es la que utilizamos para el pintado en cabina cerrada hermética. Es un esmalte acrílico poliuretano de dos componentes y de secado al horno a 80º durante 15 minutos, o secado a temperatura ambiente durante dos horas. Esta pintura tiene una garantía al exterior mínimo de cinco años de estabilidad, decoloración etc.

### Pintura P3-Poliéster

Este tipo de pintura es el que utilizamos para el pinto do en cabina de cadena continua robotizado. Esta formulada a base de resinas de poliéster puro, su secado se realiza a temperatura de 180º. Este tipo de pintura es altamente resistente por su dureza al impacto, su estabilidad de color y resistencia a los rayos U.V.

### Barniz de protección antigraffiti

Este producto lo utilizaremos en las superficies una vez decoradas como medida de protección de la decoración y contra actos de vandalismo. Utilizaremos un barniz de poliuretano, acrílico-alifático transparente. Es una laca acrílica para sistemas bi-capa que al mismo tiempo que protege la superficie, realza las piezas por su aporte de brillo.

### Impresión digital

La decoración de pictogramas, textos y símbolos se realizará mediante impresión digital. El sistema de impresión digital, se lleva a cabo mediante impresora electrostática a todo color sobre láminas autoadhesivas de alta calidad 3M, permitiendo la reproducción de cualquier tamaño. Una vez impresa, mediante laminadora asistida por calor, se aplica una lámina de vinilo transparente que protege y garantiza la durabilidad a la intemperie.



# contacto

## Tecnoseñal



**TECNOSEÑAL. Tecnología Señalética.**

Tel.: 902 107 365

[www.tecnosenyal.com](http://www.tecnosenyal.com)

2011

